



*BAŞKENT ÜNİVERSİTESİ*  
*Adana Sağlık Hizmetleri Meslek Yüksekokulu*

**2021-2022**  
**Akademik Yılı**  
**Öğrenci Memnuniyet Anketi**  
**KASIM 2021**

# 2021-2022 Akademik Yılı Güz Dönemi Öğrenci Memnuniyet Anketi Değerlendirme Raporu

2021-2022 Akademik Yılı Güz Dönemi eğitime ilişkin öğrenci memnuniyet durumunu belirlemek amacıyla öğrencilerin görüşleri alınmıştır. Görüşler 18-22 Kasım tarihleri arasında online olarak toplanmıştır. Anket açık uçlu, çoktan seçmeli likert tipinde olmak üzere 18 sorudan oluşmaktadır. Ankete eğitime devam eden 61 1. sınıf öğrencisi katılmıştır. Anketten elde edilen bulgular başlıklar altında detaylandırılmıştır. Aşağıda yer alan şekil1, şekil 2 ve şekil 3 de Ankete katılan 1. Sınıf öğrencilerinin bölüm ve cinsiyet dağılımları gösterilmektedir.

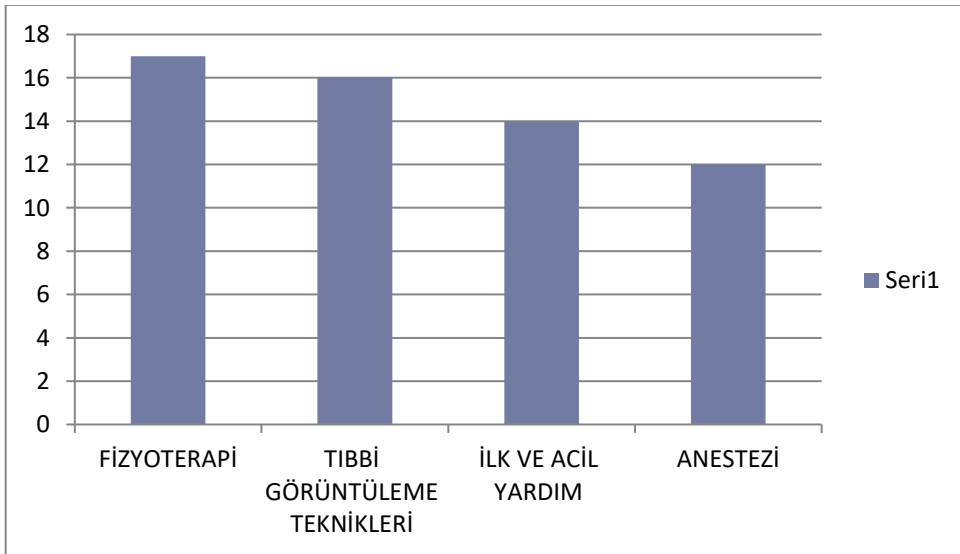
## Cinsiyet?

Şekil 1

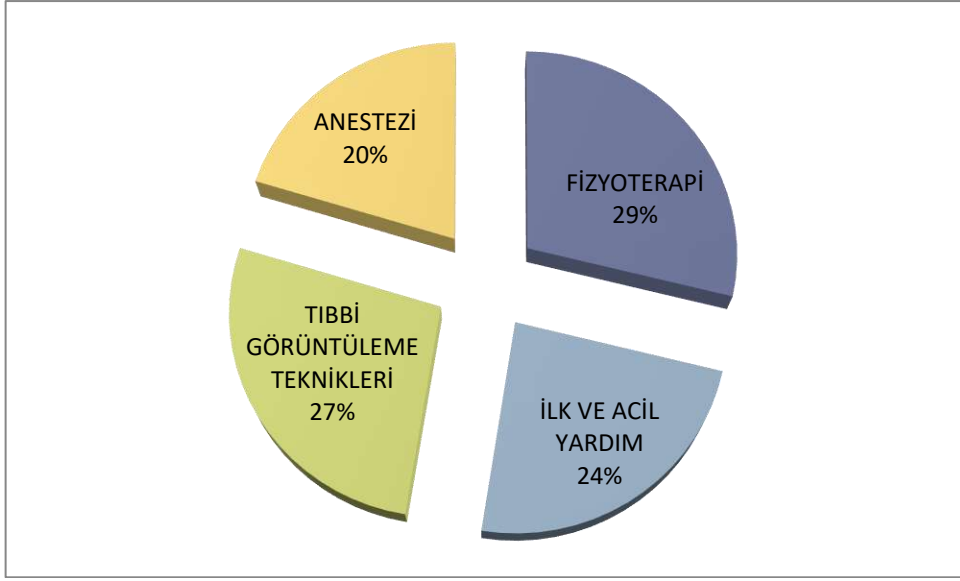


## Bölümünüz ?

Şekil 2



Şekil 3

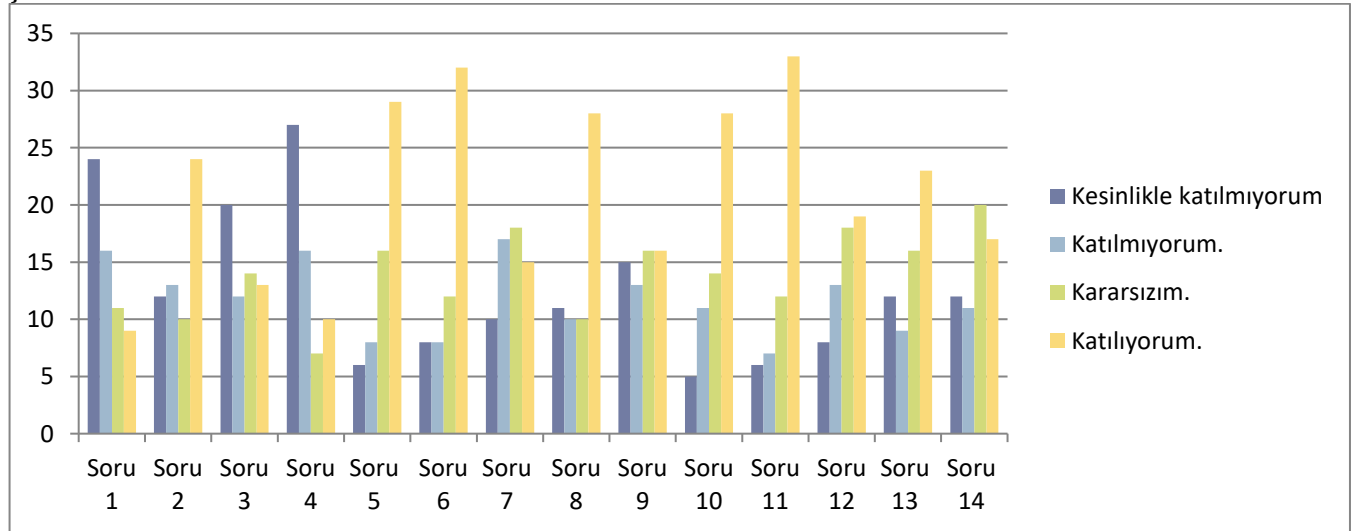


### Öğrenci Memnuniyetine ilişkin Öğrenci Görüşleri

Öğrencilerin Memnuniyetine ilişkin 61 cevap alınmıştır. Alınan cevapların memnuniyet düzeyleri şekil 4 ve Tablo 1 de yer almaktadır.

Öğrenci memnuniyetine ilişkin öğrenci cevapları incelendiğinde aşağıda yer alan Meslek Yüksekokulunun sunduğu sağlık hizmetleri, duyurular, tanıtım etkinlikleri, internet sayfasından gerekli bilgilere ulaşım kolaylığı, öğretim elemanlarının öğretim yöntemleri ve öğretim elemanlarına ulaşmadaki kolaylık gibi hizmetlerin yeterliliği konusunda büyük bir çoğunluğunun memnun olduğu gözlenmiştir. Ayrıca üniversite tercihindeki memnuniyet ve tercih ettiği bölümü bir başkasına tavsiye etmek gibi sorulara verilen cevapların büyük bir çoğunluğunun olumlu görüşler içerdiği, İlave olarak Burs olanaklarının yeterliliği konusunda olumsuz görüşlerin çoğunlukta idari personelin tutum ve davranışları konusundaki sorulara yakın cevaplar verildiği gözlenmiştir.

Şekil 4



**Tablo 1**

Öğrenci Memnuniyet Anketi Öğrenci Görüşleri	Frekans (Yüzde)			
	Kesinlikle katılmıyorum	Katılmıyorum.	Kararsızım.	Katılıyorum.
<b>Soru 1</b> Öğrencilere yönelik sosyal kültürel etkinlikler yeterlidir.	24 %40	16 %27	11 %18	9 %15
<b>Soru 2</b> Öğrencilere yönelik bütün faaliyetlerle ilgili duyurular yeterlidir.	12 %20	13 %22	10 %17	24 %41
<b>Soru 3.</b> Sağladığı burs olanakları yeterlidir.	20 %34	12 %20	14 %24	13 %22
<b>Soru 4</b> Sunulan yemek hizmetleri genel olarak yeterlidir.	27 %45	16 %27	7 %11	10 %17
<b>Soru 5</b> Sunulan sağlık hizmetleri yeterlidir.	6 %10	8 %14	16 %27	29 %49
<b>Soru 6</b> İnternet sayfasında gerekli bilgilere ulaşılabilir.	8 %13	8 %13	12 %20	32 %54
<b>Soru 7.</b> Servis / ulaşım olanakları yeterlidir.	10 %17	17 %28	18 %30	15 %25
<b>Soru 8</b> Yeni kaydolun öğrencilere yönelik kapsamlı tanıtım etkinlikleri (oryantasyon) yapılmaktadır.	11 %19	10 %17	10 %17	28 %47
<b>Soru 9.</b> Öğrencisi olduğum fakülte/yüksekokul idari personelin öğrencilere karşı tutum ve davranışları olumludur.	15 %25	13 %21	16 %27	16 %27
<b>Soru 10</b> Öğretim elemanlarına ders dışında da ulaşılabilir.	5 %9	11 %19	14 %24	28 %48
<b>Soru 11.</b> Öğretim elemanları ders içeriğine uygun öğretim yöntemleri kullanmaktadır.	6 %10	7 %12	12 %21	33 %57
<b>Soru 12</b> Arkadaşlarıma ve yakınlarıma bu üniversiteyi tercih etmelerini tavsiye ederim.	8 %14	13 %22	18 %31	19 %33
<b>Soru 13</b> Tekrar tercih yapabilseydim yine bu üniversitenin aynı bölümünü tercih ederdim.	12 %20	9 %15	16 %27	23 %38
<b>Soru 14</b> Üniversitemizin sunduğu hizmetlerden memnunum.	12 %20	11 %18	20 %34	17 %28

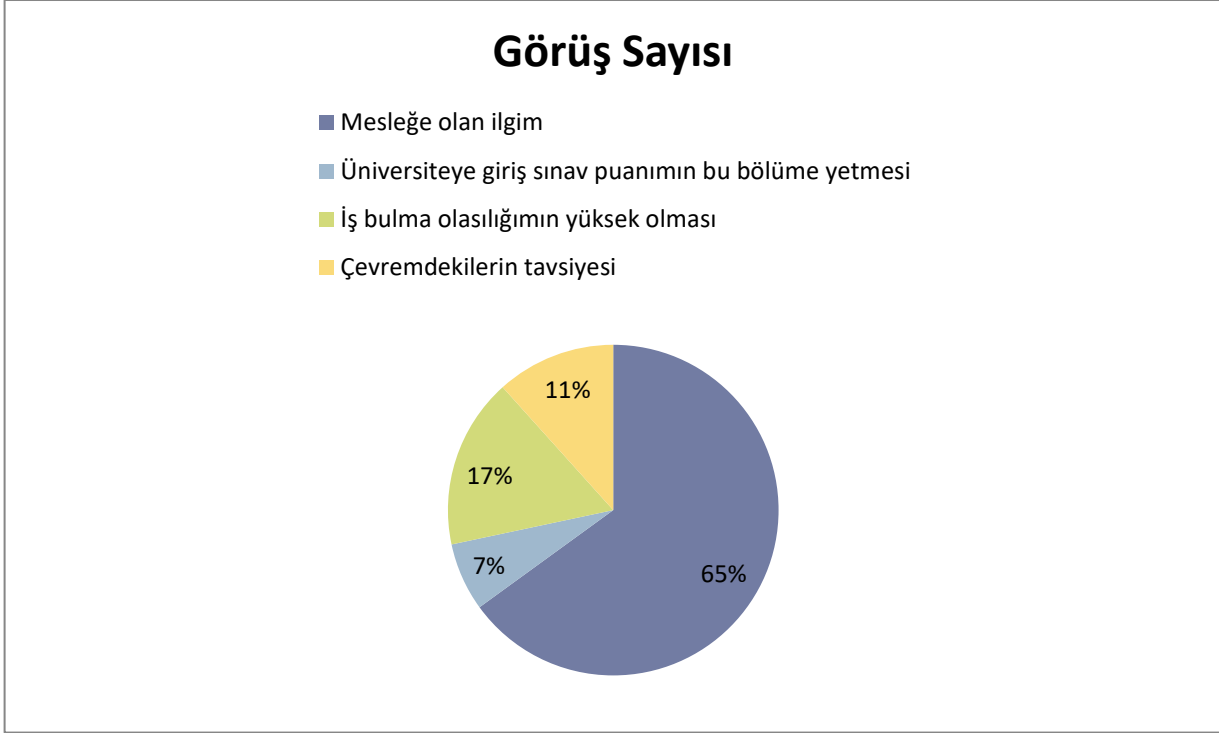
**Bu bölümü Tercih Etme Sebebiniz.?**

Öğrencilerimizden bu soru için 60 yanıt alınmış ve alınan bu yanıtların analizi tablo 2 ve şekil 5 de yer almaktadır.

**Tablo 2**

Bu bölümü tercih etme sebebiniz?	Görüş Sayısı
Mesleğe olan ilgim	39
Üniversiteye giriş sınav puanımın bu bölüme yetmesi	4
İş bulma olasılığımın yüksek olması	10
Çevremdekilerin tavsiyesi	7

Şekil 5



### **Kaçıncı Tercihiniz?**

Öğrencilerimize yönelmiş olduğumuz yerleştirildiğiniz bölüm kaçıncı tercihinizdi sorusuna verilen 61 açık uçlu yanıtlar incelendiğinde çoğunluğun yerleştirildiği bölümünün ilk altı tercih skalası arasında yer aldığı daha az bir kısmında 10 ve sonrası olduğu gözlenmiştir.