



*BAŞKENT ÜNİVERSİTESİ*  
*Adana Sağlık Hizmetleri Meslek Yüksekokulu*

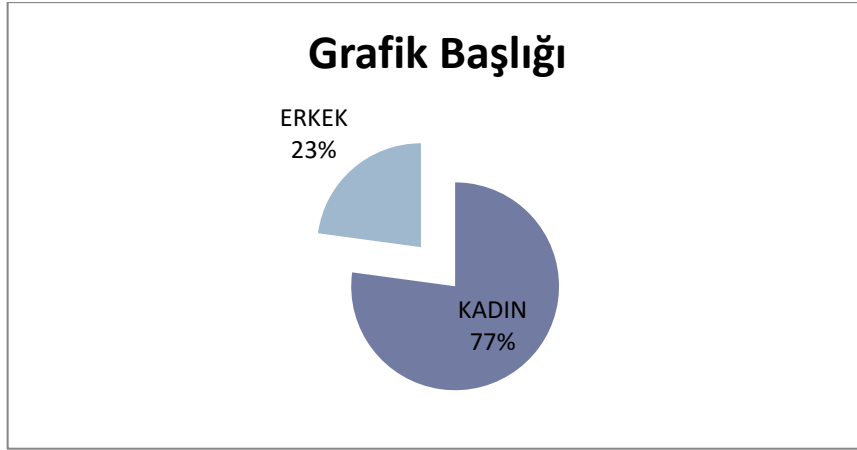
**2020-2021**  
**Akademik Yılı**  
**Öğrenci Memnuniyet Anketi**  
**Ocak 2021**

# 2020-2021 Akademik Yılı Güz Dönemi Öğrenci Memnuniyet Anketi Değerlendirme Raporu

2020-2021 Akademik Yılı Güz Dönemi eğitime ilişkin öğrenci memnuniyet durumunu belirlemek amacıyla öğrencilerin görüşleri alınmıştır. Görüşler 20-26 Ocak tarihleri arasında online olarak toplanmıştır. Anket açık uçlu, çoktan seçmeli likert tipinde olmak üzere 16 sorudan oluşmaktadır. Ankete eğitime devam eden 140 1. sınıf öğrencisi katılmıştır. Anketten elde edilen bulgular başlıklar altında detaylandırılmıştır. Aşağıda yer alan şekil1,şekil 2 ve şekil 3 de Ankete katılan 1. Sınıf öğrencilerinin bölüm ve cinsiyet dağılımları gösterilmektedir.

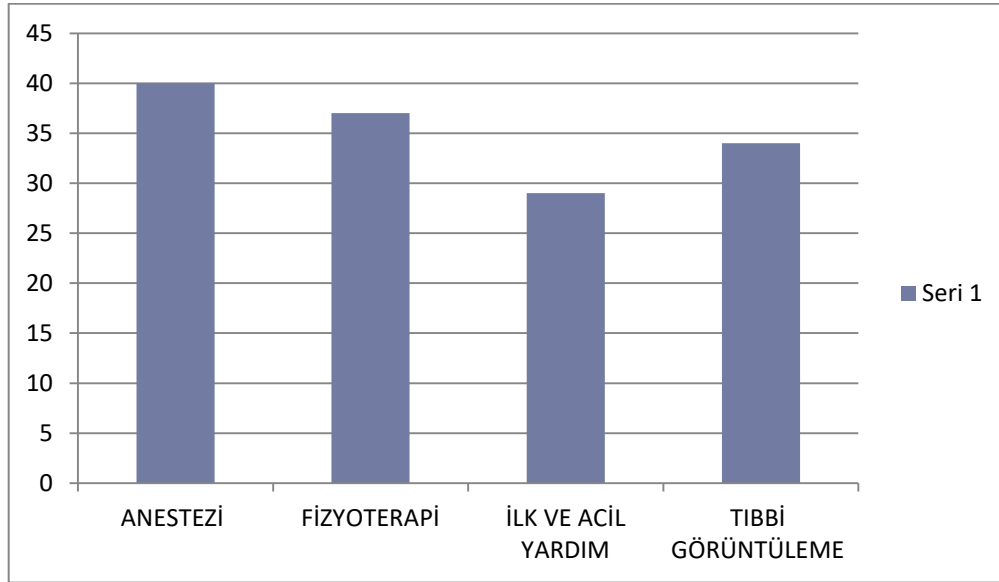
## Cinsiyet?

### Şekil 1

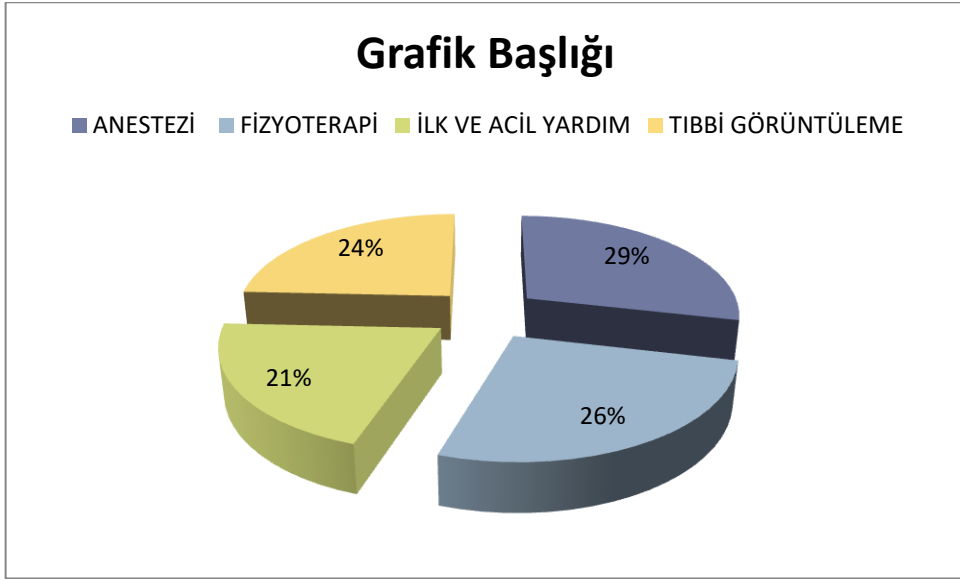


## Bölümünüz ?

### Şekil 2



Şekil 3

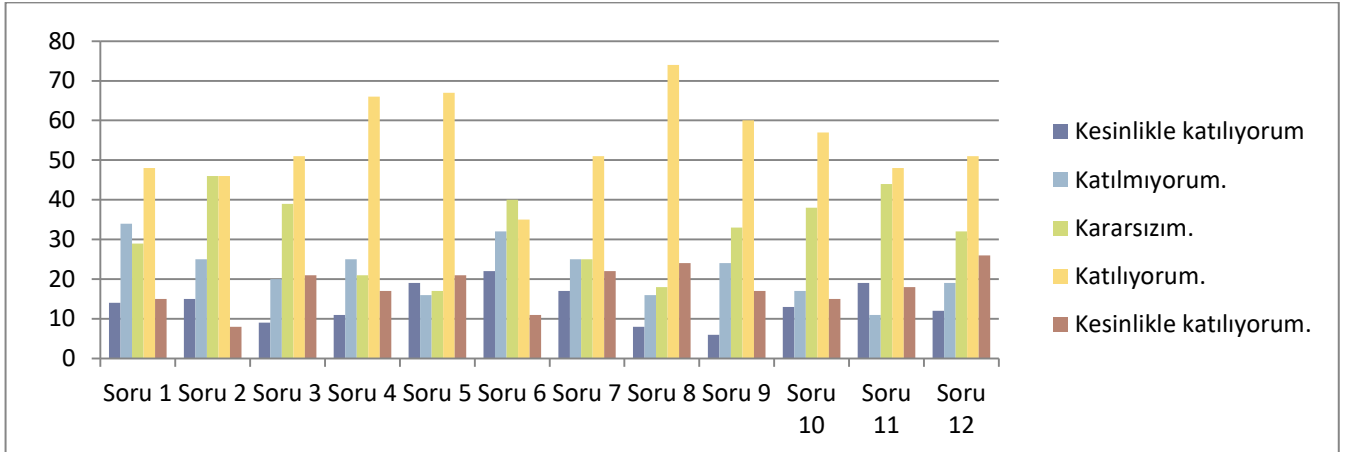


### Öğrenci Memnuniyetine ilişkin Öğrenci Görüşleri

Öğrencilerin Memnuniyetine ilişkin 140 cevap alınmıştır. Alınan cevapların memnuniyet düzeyleri şekil 4 ve Tablo 1 de yer almaktadır.

Öğrenci memnuniyetine ilişkin öğrenci cevapları incelendiğinde aşağıda yer alan Meslek Yüksekokulunun sunduğu sağlık hizmetleri, duyurular, tanıtım etkinlikleri, internet sayfasından gerekli bilgilere ulaşım kolaylığı, öğretim elemanlarının öğretim yöntemleri ve öğretim elemanlarına ulaşmadaki kolaylık gibi hizmetlerin yeterliliği konusunda büyük bir çoğunluğunun memnun olduğu gözlenmiştir. Ayrıca üniversite tercihindeki memnuniyet ve tercih ettiği bölümü bir başkasına tavsiye etmek gibi sorulara verilen cevapların büyük bir çoğunluğunun olumlu görüşler içerdiği anlaşılmaktadır. İlave olarak Burs olanaklarının yeterliliği ve idari personelin tutum ve davranışları konusundaki sorulara kararsızım şeklinde cevap verdikleri gözlenmiştir.

Şekil 4



Tablo 1

Öğrenci Memnuniyet Anketi Öğrenci Görüşleri	Frekans (Yüzde)				
	Kesinlikle katılmıyorum	Katılmıyorum.	Kararsızım.	Katılıyorum.	Kesinlikle katılıyorum.
<b>Soru 1</b> Öğrencilere yönelik bütün faaliyetlerle ilgili duyurular yeterlidir.	14 (%10)	34 (%24)	29 (%21)	48 (%34)	15 (%11)
<b>Soru 2</b> Sağladığı burs olanakları yeterlidir.	15 (%10)	25 (%18)	46 (%33)	46 (%33)	8 (%6)
<b>Soru 3</b> Sunulan Sağlık Hizmetleri yeterlidir.	9 (%6)	20 (%14)	39 (%28)	51 (%37)	21 (%15)
<b>Soru 4</b> İnternet sayfasından gerekli bilgilere ulaşılabilmektedir.	11 (%8)	25 (%18)	21 (%15)	66 (%47)	17 (%12)
<b>Soru 5</b> Yeni kaydolan öğrencilere yönelik kapsamlı tanıtım etkinlikleri (Oryantasyon) yapılmaktadır.	19 (%14)	16 (%11)	17 (%12)	67 (%48)	21 (%15)
<b>Soru 6</b> Öğrencisi olduğum Yüksekokul idari personelinin öğrencilere karşı tutum ve davranışı olumludur.	22 (%16)	32 (%23)	40 (%28)	35 (%25)	11 (%8)
<b>Soru 7</b> Öğretim elemanlarına ders dışında da ulaşılabilmektedir.	17 (%12)	25 (%18)	25 (%18)	51 (%36)	22 (%16)
<b>Soru 8</b> Öğretim elemanları ders içeriğine uygun öğretim yöntemleri kullanmaktadır.	8 (%6)	16 (%11)	18 (%13)	74 (%53)	24 (%17)
<b>Soru 9</b> Üniversitenizin sunduğu hizmetlerden memnunuz.	6 (%4)	24 (%17)	33 (%24)	60 (%43)	17 (%12)
<b>Soru 10</b> Arkadaşlarıma ve yakınlarıma bu üniversiteyi tercih etmelerini tavsiye ederim.	13 (%9)	17 (%12)	38 (%27)	57 (%41)	15 (%11)
<b>Soru 11</b> Tekrar tercih yapabilseydim yine bu üniversiteyi tercih ederdim.	19 (%14)	11 (%8)	44 (%31)	48 (%34)	18 (%13)
<b>Soru 12</b> Tekrar tercih yapabilseydim yine bu üniversitenin aynı bölümünü tercih ederdim.	12 (%18)	19 (%14)	32 (%23)	51 (%36)	26 (%19)

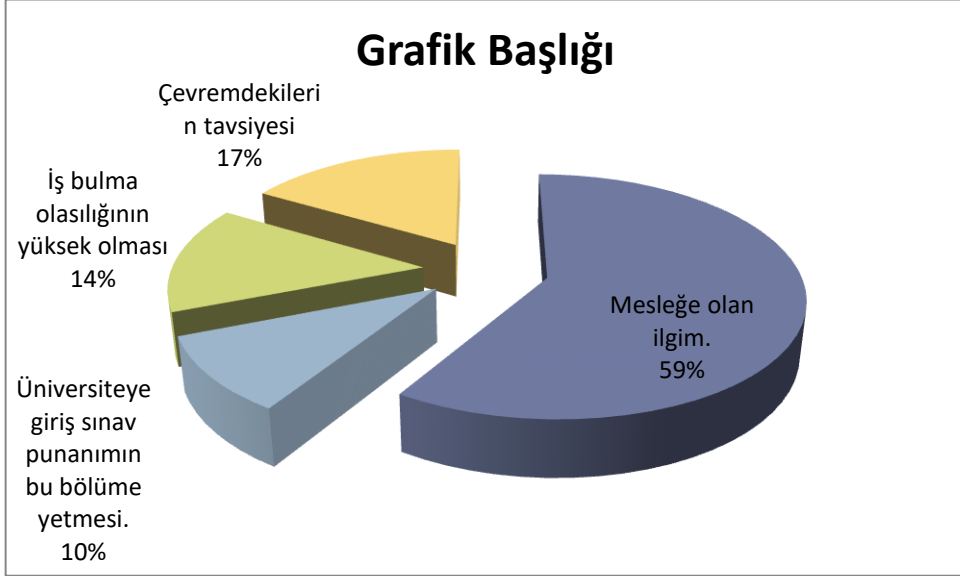
### Bu bölümü Tercih Etme Sebebiniz.?

Öğrencilerimizden bu soru için 139 yanıt alınmış ve alınan bu yanıtların analizi tablo 2 ve şekil 5 de yer almaktadır.

Tablo 2

Bu bölümü tercih etme sebebiniz?	Görüş Sayısı
Mesleğe olan ilgim	82
Üniversiteye giriş sınav puanımın bu bölüme yetmesi	14
İş bulma olasılığımın yüksek olması	20
Çevremdekilerin tavsiyesi	23

## Şekil 5



### **Kaçıncı Tercihiniz?**

Öğrencilerimize yönelmiş olduğumuz yerleştirildiğiniz bölüm kaçınıcı tercihinizdi sorusuna verilen 133 açık uçlu yanıtlar incelendiğinde çoğunluğun yerleştirildiği bölümünün ilk altı tercih skalası arasında yer aldığı daha az bir kısmında 10 ve sonrası olduğu gözlenmiştir. 30 kişinin ilk tercihi, 24 kişinin ikinci, 37 kişinin üçüncü, 38 kişinin dördüncü, 13 kişinin beşinci, 9 kişinin altıncı ve 2 kişinin de hatırlamıyorum şeklinde yanıtladığı gözlenmiştir.