



BAŞKENT ÜNİVERSİTESİ
Adana Sağlık Hizmetleri Meslek
Yüksekokulu

2020-2021
Akademik Yılı
Personel Memnuniyet Anketi

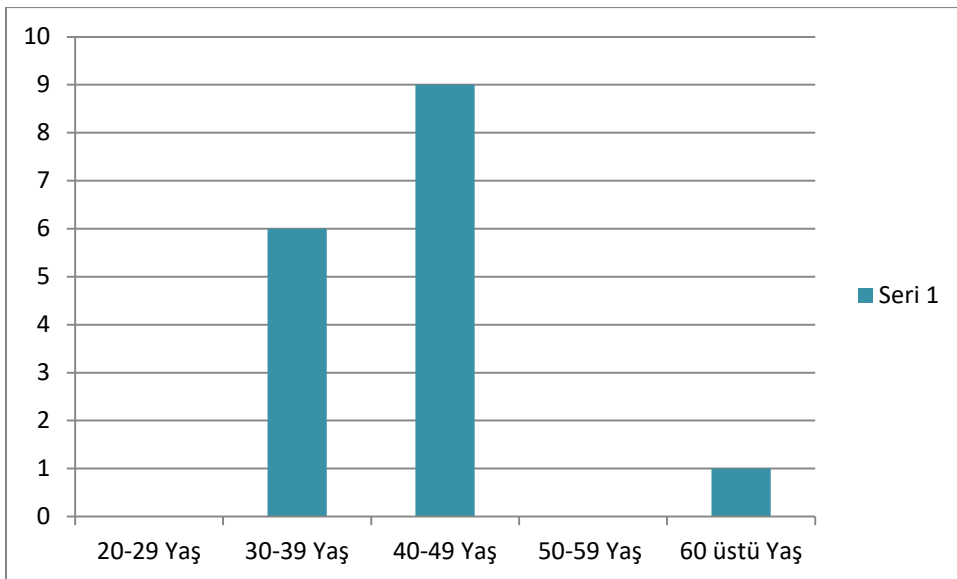
2020-2021 Akademik Yılı Personel Memnuniyet Anketi Değerlendirme Raporu

2020-2021 Akademik Yılı sonunda personel memnuniyet durumunu belirlemek amacıyla personellerin görüşleri alınmıştır. Görüşler 11-29 Haziran tarihleri arasında online olarak toplanmıştır. Anket içinde yer alan sorular Çoktan seçmeli ve likert tipinde olmak üzere 12 sorudan oluşmaktadır. Ankete 16 personel katılmıştır. Ankette elde edilen bulgular başlıklar altında detaylandırılmıştır. Aşağıda yer alan **şekil 1** de ankete katılan personellerin cinsiyet dağılımları gösterilirken **şekil 2** de ait olduğu yaş kategori dağılımlarını gösterilmektedir.

Şekil 1
Cinsiyet?



Şekil 2
Ait Olduğu Yaş Kategorisi?



Personel Memnuniyetine İlişkin Personel Görüşleri

Personel Memnuniyetine ilişkin 16 cevap alınmıştır. Alınan cevapların memnuniyet düzeyleri **şekil 3** ve **Tablo 1** de yer almaktadır.

Personel memnuniyetine ilişkin verilen cevaplar incelendiğinde genel olarak memnun olduğu gözlenmiştir. Bunun dışında Performansım hakkında geri bildirim alırım, işimi en iyi şekilde yapabilmem için gerekli malzeme ve cihaz temin edilir, işimde kendimi geliştirmem için eğitim fırsatları sunulur ve yönetim çalışanların motivasyonu konusunda duyarlıdır şeklinde sorulan sorulara çoğunun kararsızım şeklinde cevap verdiği gözlenmiştir.

Tablo 1

Soru	Personel Memnuniyet Anketi	Frekans (Yüzde)				
		Kesinlikle katılmıyorum	Katılmıyorum	Kararsızım.	Katılıyorum.	Kesinlikle katılıyorum.
1	Aldığım eğitime uygun bir bölümde çalışıyorum.		1 (%6,3)	1 (%6,3)	9 (%56,3)	5 (%31,3)
2	Çalışma ortamım rahat çalışabileceğim biçimde düzenlenmiştir.	1 (%6,3)	1 (%6,3)	2 (%12,5)	9 (%56,3)	3 (%18,8)
3	Yöneticilere sorun, görüş ve önerilerimi iletme imkanı bulurum.	1 (%6,3)	1 (%6,3)	2 (%12,5)	9 (%56,3)	3 (%18,8)
4	İhtiyacım olduğunda izin alabilirim.	1 (%6,3)		2 (%12,5)	11 (%68,8)	2 (%12,5)
5	Performansım hakkında geri bildirim alırım.	2 (%12,5)	2 (%12,5)	6 (%37,5)	3 (%18,8)	3 (%18,8)
6	İşimi en iyi şekilde yapabilmem için gerekli malzeme ve cihaz temin edilir.	4 (%25)	2 (%12,5)	5 (%31,3)	4 (%25)	1 (%6,3)
7	İşimde kendimi geliştirebilmem için eğitim fırsatları sunulur.	1 (%6,3)	2 (%12,5)	9 (%56,3)	3 (%18,8)	1 (%6,3)
8	Yönetim çalışanların motivasyonu konusunda duyarlıdır.	3 (%18,8)	3 (%18,8)	7 (%43,8)	2 (%12,5)	1 (%6,3)
9	Son bir yıl içinde fiziksel ve sözel şiddete maruz kalmadım	2 (%12,5)			7 (%43,8)	7 (%43,8)
10	Çalıştığım eğitim kurumunu aileme ve yakın çevreme tavsiye ederim.	1 (%6,3)		2 (%12,5)	9 (%56,3)	4 (%25)

Şekil 3

